

## 关于电机外观变更的通知

非常感谢贵公司平素对我们公司的支持与惠顾！在此表示深深的谢意！  
我们将变更以下产品的电机外观，非常抱歉对贵公司造成不便，还请多见谅。

今后也请一如既往的关照和支持本公司。

记

### ■对象产品

項目	対象	
产品类型	GTR 感应电机 NEXT GTR 新型 MID	
功率	0.1kW ~ 0.4kW	
相数	三相	
规格	不带接线盒	
型号标记 电源电压	N	200V/50・60Hz, 220V/60Hz
	W	380V/50Hz, 400V/50・60Hz, 440V/60Hz
电机区分	齿轮电机	带制动器齿轮电机
	带离合器齿轮电机	

### ■对象产品识别方法

符合以下①~④条件的为对象产品

减速机型号					电机型号							制动器规格	选项	
系列	安装	轴径	轴配置	减速比	电机区分	电机规格	功率	相数	电源电压	认证规格	接线盒	制动器	辅助标记	规格标记
G3	L	18	N	50	M E	M	01	T	N W	J N	N	N B2 B4 J4		
H2	F	22	L	5			02							
F	F	22	R	10			04							
F3	S	35	N	100										

电机区分	
M	标准感应电机
E	带离合器感应电机

モータ仕様	
M	IE1能效 绝缘耐热F级 标准电机

规格	
N	CE, UL, CCC
J	不带认证规格

ブレーキ	
N	不带制动器
B2/B4	带制动器(200V/400V 级)
J2/J4	带手动开放装置制动器(200V/400V 级)

条件① 接线盒	
N	不带接线盒

条件② 电源电压	
N	200V/50・60Hz, 220V/60Hz
W	380V/50Hz, 400V/50・60Hz, 440V/60Hz

条件③ 相数	
T	三相

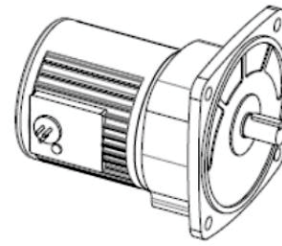
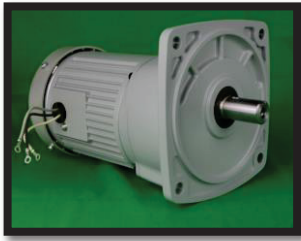
  

条件④ 功率	
01	0.1kW
02	0.2kW
04	0.4kW

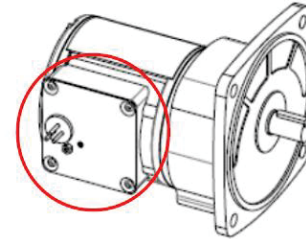
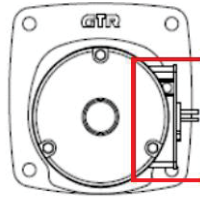
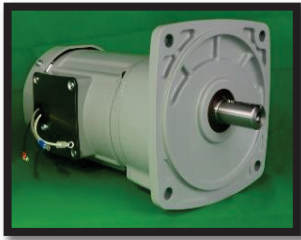
■变更内容

①外观变更

变更前

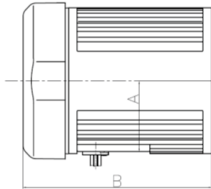


变更后

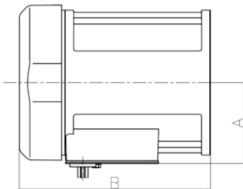


②外形尺寸和引线有效长度变更

变更前



变更后



外形尺寸(mm)				
功率	A			B
	变更前	变更后	差	变更后
0.1kW	56	64.3	8.3	-
0.2kW	56	64.3	8.3	-
0.4kW	62	71.3	9.3	+2

引线有效长度(mm)		
功率	变更前	变更后
0.1kW~0.4kW	100	90

■变更时期

2020年6月中旬开始，现行电机零件库存清空后开始变更

■咨询窗口 (TEL)

**NISSEI CORPORATION**

- 东京营业所：03-5695-5411
- 海外营业课：0566-92-5312
- CS中心：0120-889-867

●中部营业所：0566-92-7410

●大阪营业所：06-6210-1157

以上